

Exposition *En découdre*

Cathryn Boch - Santiago Borja - Angelo Filomeno - Florence Garrabé - Aïcha Hamu - Kimsooja
- Katarina Kudelova - Julie Legrand - Sébastien Rinckel –
Miguel Rotschild – Gregg Smith – Maja Bajevic

du 8 janvier au 21 février 2009 à la Fondation d'entreprise Espace Ecureuil

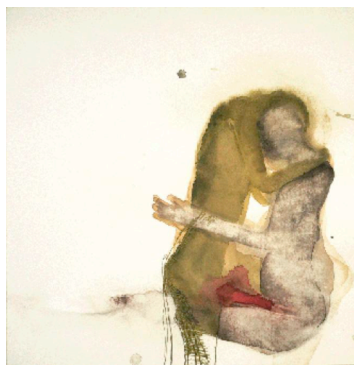
En découdre, exposition collective d'art contemporain, réunit douze artistes qui exposent leurs œuvres conçues à partir du textile. Les artistes sélectionnés tentent, en explorant les possibilités plastiques de ce matériau, de coudre du rêve pour mieux en découdre avec la réalité !

« Cette exposition fait la part belle à l'étoffe sous toutes ses formes. Qu'il soit souple, vibrant, tendu, éraflé, morcelé ou invisible, le fil est employé par les artistes sélectionnés comme n'importe quel autre médium artistique. Autrefois associé au canevas de la toile, le fil se révèle être un matériau de prédilection. A la fois fragile et résistant, précieux et sensuel, il forme ici le support et le sujet de l'œuvre d'art » commente Alexandra Fau, commissaire de l'exposition, historienne et critique d'art.

Ce qui relie les œuvres présentées à l'espace écureuil ? Une certaine ambivalence : douceur et la préciosité du matériau (fil de soie, tarlatane, fil d'or...) choisi pour évoquer, montrer un monde contemporain pas si tendre.



Miguel Rotschild,
Saint-Sébastien,
Sparadrap



Cathryn Boch

Florence Garrabé brode des portraits d'enfants soldats parus dans la presse, Julie Legrand fait couler des fils de soie sur un tombeau de verre, Miguel Rothschild imprime sur des bandes de sparadrap les Saints Sébastien percés de flèches, extase de la douleur et citations historiques, Kimsooja installe des Bottari, ces ballots dont le tissu sert de valise, de drap, de vêtement ... le déracinement, le voyage... Sébastien Rinckel est architecte et structure l'espace dans lequel nous nous déplaçons (l'entrave ?) ...

Florence Garrabé, artiste habitant dans la région Midi-Pyrénées est en résidence à ESIMODE, l'école Supérieure Internationale de Mode de Toulouse. Elle crée avec 17 étudiantes une œuvre qui sera présentée à l'exposition « En découdre »

Entrée libre 3 Place du Capitole. Du mardi au samedi de 11h00 à 19h30 & les premiers dimanches du mois de 15h à 19h30.
www.caisseepargne-art-contemporain.fr

Contact Presse : Anouk Déqué Communication
Agnès Rouvière - 05 34 32 62 22 / 06 15 37 34 92 - a.rouviere@adeque.com